

# DENK MAL ATLAS



BÜRGERPORTAL UND  
FACHINFORMATIONSSYSTEM  
FÜR KULTURDENKMALE  
IN NIEDERSACHSEN



Niedersachsen

# DENKMALWISSEN ONLINE!

Das Niedersächsische Landesamt für Denkmalpflege (NLD) hat seit seiner Gründung 1979 den Auftrag, die Kulturdenkmale des Landes zu erfassen, zu erforschen, fachlich zu bewerten, begründet unter Schutz zu stellen und sie den Bürger\*innen als wesentlichen Bestandteil unseres gemeinsamen kulturellen Erbes zu vermitteln. Über 100.000 Denkmale sind derzeit im Verzeichnis des NLD aufgeführt. Sie geben Zeugnis vom wechselvollen Leben der Menschen in unserem Land seit prähistorischen Zeiten bis in die jüngste Vergangenheit. Ziel der Denkmalpflege ist es, die einzigartige, Identität stiftende Denkmallandschaft Niedersachsens für zukünftige Generationen zu bewahren und weiter zu entwickeln.

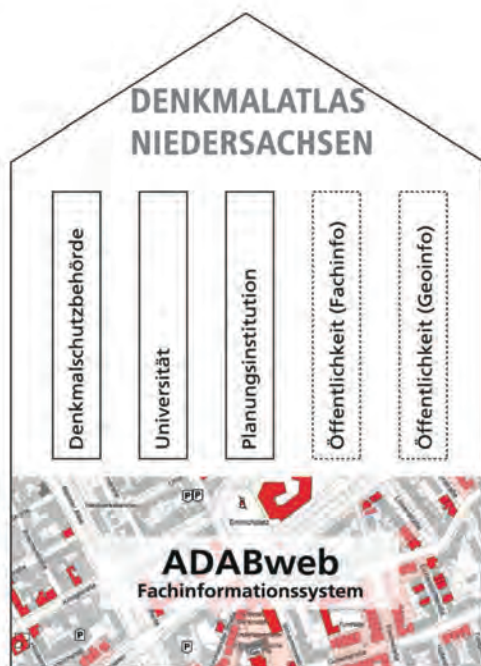
Mit dem Denkmalatlas Niedersachsen macht das NLD erstmals den gesamten Bestand der Bau- und Kunstdenkmale sowie der obertägig sichtbaren archäologischen Denkmale des Landes allen Bürger\*innen über das Internet öffentlich zugänglich.



# WAS IST DER DENKMALATLAS?

Im Denkmalatlas können auf Grundlage einer Karte und weiterer Tools die verzeichneten Denkmale Niedersachsens recherchiert werden; Kerndaten, Texte und Abbildungen erläutern ihre jeweilige Bedeutung als gesetzlich geschützte Denkmale. Der Denkmalatlas greift dabei auf die bestehende Datenbank „ADABweb“ des NLD zurück, in der seit vielen Jahren das Wissen um Niedersachsens Denkmale gesammelt und dem fachlichen Partnerfeld zur Verfügung gestellt wird.

Der Denkmalatlas richtet sich an alle an Niedersachsens Denkmallandschaft Interessierten, aber auch an Eigentümer\*innen, Planer\*innen und Behörden, die hier auf einfachem Wege verlässliche Informationen für den Umgang mit ihren Denkmälern und für zukünftige Planungen finden.



Regelmäßig erscheinende thematische Online-Publikationen vertiefen das im Denkmalatlas gesammelte Denkmalwissen und machen den Reichtum der niedersächsischen Denkmallandschaft sichtbar. Sie zeigen aber auch die nachhaltige Arbeit der Institutionen der Denkmalpflege und ihrer diversen Partner\*innen, die sich der Zukunft unseres materiellen Kulturerbes widmen.

# DAS PROJEKT 2019-23

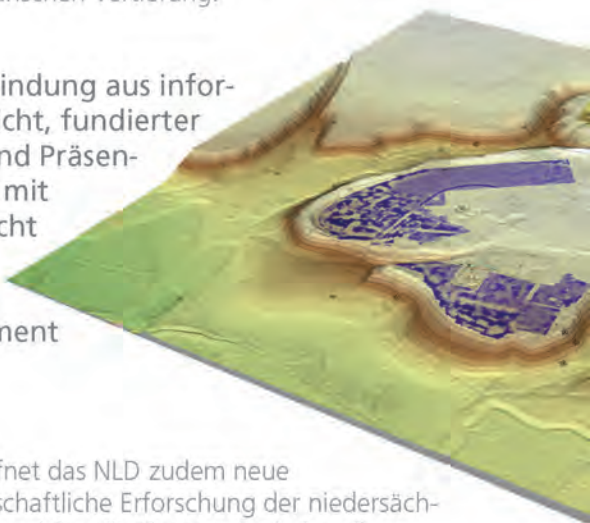
Das NLD erarbeitet den Denkmalatlas in einer fünfjährigen Aufbau-/Qualifizierungsphase, die durch das Land Niedersachsen im Rahmen des „Masterplans Digitalisierung“ finanziert wird. Dabei werden die relevanten Denkmaldaten in Text, Bild und georeferenzierter Kartierung geprüft und aktualisiert.

Der Denkmalatlas wird ab Ende 2019 schrittweise online veröffentlicht und anschließend stetig weiterqualifiziert, aktualisiert und um neu verzeichnete Denkmale ergänzt.

Der Denkmalatlas wird sich zu einem umfassenden, stets aktuellen Wissensspeicher und zu einer Kommunikationsplattform entwickeln, die allen Interessierten offen steht. Er macht die Denkmalandschaft Niedersachsens im Ganzen zugänglich, gibt aber auch die Möglichkeit zur exemplarischen Vertiefung.

Diese dynamische Verbindung aus informativer Bestandsübersicht, fundierter Denkmalvermittlung und Präsentation im Objektportal mit Recherchefunktion macht den Denkmalatlas des NLD zu einem nachhaltigen Online-Instrument der Denkmalpflege.

Mit dem Denkmalatlas eröffnet das NLD zudem neue Perspektiven für die wissenschaftliche Erforschung der niedersächsischen Denkmallandschaft und für alle Ebenen der kulturellen Bildungsarbeit bis hin zum Kulturtourismus.









Niedersächsisches Landesamt für Denkmalpflege  
[www.denkmalpflege.niedersachsen.de](http://www.denkmalpflege.niedersachsen.de)

Abb.: Fagus-GreCon, StA Lg, Schweitzer GPI, Denkmal3D, NLD